

# SZERSZÁM TÁSKÁK IPARI MINŐSÉG



# 2016/2017



## HDPE-Táskák

4. oldal CHICAGO CASE



## ABS-PRO-Táskák

16. oldal FUTURE



## HDPE-Táskák

10. oldal ROBUST



## ABS-PRO-Táskák

18. oldal CLASSIC



## ABS-X-Táskák

12. oldal X<PROTECT



## ABS-Táskák

22. oldal BUDGET



## ABS-Táskák

28. oldal BASIC

# TARTALOMJEGYZÉK



## Polipropilén-Táskák

32. oldal SOLID



## Szerszám táskák

38. oldal POLYTEX



## További táskák

35. oldal EXCLUSIV  
Különlegességek  
Alumínium, Bőr táskák

35. oldal LIGHT  
Műanyag táskák



## Szerelő táskák

44. oldal FAVORIT



## Felgöngyölhető szerszámtartók

52. oldal EASY

## Tartozékok, kiegészítők

53. oldal Habszivacs betétek

53. oldal Vállszíjak

54. oldal Szerszámtartó betétek  
Táskákhoz 460 x 310 mm

58. oldal Szerszámtartó betétek  
Táskákhoz 470 x 360 mm (XL)

## Információk

60. oldal Vállalati arculatra szabott táskák

62. oldal Hepco & Becker  
Vállalatunk története

63. oldal Általános szerződési feltételek

65. oldal Kapcsolat

# CHICAGO CASE

MADE IN  
USA





**HEPCO &  
BECKER**



# CHICAGO CASE

## Ütésálló HDPE Táskák



### Jellemzők:

- Made in USA
- Ütésálló
- Kiváló minőségű fémm zár TSA funkcióval
- Különlegesen merev szerkezet a teljes hátoldalon
- Sarokvédők a fogantyúk és zárok védelmére sérülés esetén
- Extra erős teleszkópos húzókar
- Golyós csapágyazású kerekek
- Rendkívül erős HDPE váz
- Katonai célokra is használható
- Különleges minőségű fém zárok
- Kombinációs zár, lakatnak kialakított fül
- Automatikusan visszaugró fogantyú fül
- Rendkívül erős porszórt alumínium keret
- Keret és a váz több helyen szegecselt
- Csomagok, zsákok rögzíthetők a táskára
- Zárok csavarokkal vannak rögzítve
- Terhelhetőség: 45 kg

**ÚJ**

**TSA zár**

**A szerszámos táskák legjobbjá**



### Gyártó kód **00 5510 8019**

- 5267 2 oldalas szerszámtartó betét szerszámtartókkal és dokumentumtartó résszel
- 5268 Az alsó betét fedőlapja szerszámtartó részekkel van ellátva

Beépített teleszkópos húzókar, gurítható TSA zár



**Gurítható  
TSA zár**



### Gyártó kód **00 5530 8019**

- 5366 2 oldalas szerszámtartó betét szerszámtartókkal
- 5364 2 oldalas szerszámtartó betét szerszámtartókkal és dokumentumtartó résszel
- 5368 Az alsó betét fedőlapja szerszámtartó részekkel van ellátva

Beépített teleszkópos húzókar, gurítható TSA zár



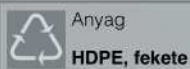
**Gurítható  
TSA zár**



### Gyártó kód **00 5535 8019**

- 5394 2 oldalas szerszámtartó betét szerszámtartókkal és dokumentumtartó résszel
- 5395 Az alsó betét fedőlapja szerszámtartó részekkel van ellátva

Beépített teleszkópos húzókar, gurítható TSA zár



**Gurítható  
TSA zár**



### Gyártó kód **00 5540 8019**

- 5390 2 oldalas szerszámtartó betét szerszámtartókkal és dokumentumtartó résszel
- 5391 Az alsó betét fedőlapja szerszámtartó részekkel van ellátva

Beépített teleszkópos húzókar, gurítható TSA zár



**Gurítható  
TSA zár**





### Gyártó kód **00 5545 8019**

5392 2 oldalas szerszámtartó betét szerszámtartókkal és dokumentumtartó résszel

5393 Az alsó betét fedőlapja szerszámtartó részekkel van ellátva

Beépített teleszkópos húzókar, gurítható  
TSA zár

**Gurítható**

**TSA zár**

<b>MM</b>	Méret	<b>KG</b>	Súly		Anyag
	805 x 310 x 370		10,3		HDPE, fekete



### Art.-Nr. **00 5550 8019**

Alsó rész:

Teljesen kitöltve négyzethálósra vágott szivacsbetéttel az egyedi kialakítás érdekében

Felső rész:

Raszteres, hegyes szivacsbetéttel kitöltve a biztos rögzítésért

Beépített teleszkópos húzókar, gurítható

**Gurítható**

<b>MM</b>	Méret	<b>KG</b>	Súly		Anyag
	460 x 310 x 370		6,5		HDPE, fekete



### Gyártó kód **00 5551 8019**

Alsó rész:

Teljesen kitöltve négyzethálósra vágott szivacsbetéttel az egyedi kialakítás érdekében

Felső rész:

Raszteres, hegyes szivacsbetéttel kitöltve a biztos rögzítésért

Beépített teleszkópos húzókar, gurítható

**Gurítható**

<b>MM</b>	Méret	<b>KG</b>	Súly		Anyag
	580 x 370 x 450		9,5		HDPE, fekete



### Gyártó kód **00 5552 8019**

Alsó rész:

Teljesen kitöltve négyzethálósra vágott szivacsbetéttel az egyedi kialakítás érdekében

Felső rész:

Raszteres, hegyes szivacsbetéttel kitöltve a biztos rögzítésért

Beépített teleszkópos húzókar, gurítható

**Gurítható**

<b>MM</b>	Méret	<b>KG</b>	Súly		Anyag
	710 x 410 x 560		12,5		HDPE, fekete



### Gyártó kód **00 5553 8019**

Alsó rész:

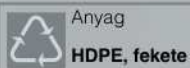
Teljesen kitöltve négyzethálósra vágott szivacsbetéttel az egyedi kialakítás érdekében

**Gurítható**

Felső rész:

Raszteres, hegyes szivacsbetéttel kitöltve a biztos rögzítésért

Beépített teleszkópos húzókar, gurítható



### Gyártó kód **00 5590 8019**

TSA lakat az összes Chicago-Case táskához

USA-ba történő utazáskor a lakatokat az USA TSA (Transportation Security Administration) alkalmazottjai átvizsgálás céljából egy általános kulccsal ki tudják nyitni és zárni. A lakat, táská tönkretétele így elkerülhető.



### Gyártó kód **00 5590 8000**

TSA lakat az összes Chicago-Case táskához

Rugalmas műanyag bevonatú sodronyhuzal



### Gyártó kód **00 5591 8019**

Alkatrésztartó doboz apró tartozékoknak PI: csavaroknak, stb.



# ROBUST X◀PROTECT

MADE IN  
GERMANY



B2

B

B1





# ROBUST

## Ütésálló HDPE Táskák



### Jellemzők:

- Made in Germany
- Ütésálló
- Rendkívül erős HDPE váz
- Táskák sarkain alumínium védőfelület
- Keret védelme műanyag borítással
- Extra erős teleszkópos húzókar
- Golyós csapágyazású kerekek
- Különleges minőségű fém zárok
- Kombinációs zár
- Rendkívül erős alumínium keret
- Ergonómikus fogantyú
- Három helyen szegecselt zsanér
- Extra erős fogantyú fül
- Fogantyú és a zárok csavarokkal rögzítve
- Terhelhetőség: 40 kg



### Gyártó kód **00 5765 8019**


- 5380 Külön dokumentumrekesz a hátlapban
- 5366 2 oldalas szerszámtartó betét szerszámtartókkal
- 5368 Az alsó és felső betét fedőlapja szerszámtartó részekkel van ellátva

**Gurítható**

Beépített teleszkópos húzókar, gurítható

<b>MM</b>	Méret
	470 x 220 x 360

<b>KG</b>	Súly
	7,5

	Anyag
	HDPE, fekete



### Gyártó kód **00 5770 8019**

- 5380 Külön dokumentumrekesz a hátlapban
- 5366 2 oldalas szerszámtartó betét szerszámtartókkal
- 5364 2 oldalas szerszámtartó betét szerszámtartókkal
- 5368 Az alsó és felső betét fedőlapja szerszámtartó részekkel van ellátva

**Gurítható**

Beépített teleszkópos húzókar, gurítható

<b>MM</b>	Méret
	470 x 220 x 360

<b>KG</b>	Súly
	8,0

	Anyag
	HDPE, fekete



### Gyártó kód **00 5775 8019**

- 5380 Külön dokumentumrekesz a hátlapban
- 5366 2 oldalas szerszámtartó betét szerszámtartókkal
- 5364 2 oldalas szerszámtartó betét szerszámtartókkal
- 5368 Az alsó és felső betét fedőlapja szerszámtartó részekkel van ellátva

**Gurítható**

**TSA zár**

Beépített teleszkópos húzókar, gurítható

TSA zár

<b>MM</b>	Méret
	470 x 220 x 360

<b>KG</b>	Súly
	8,0

	Anyag
	HDPE, fekete



### Gyártó kód **20 5770 1919**

- Üres táska
- Beépített teleszkópos húzókar, gurítható

**Gurítható**

### Gyártó kód **20 5775 1919**

- Üres táska
- Beépített teleszkópos húzókar, gurítható
- TSA zár

<b>MM</b>	Méret
	470 x 220 x 360

<b>KG</b>	Súly
	5,1

	Anyag
	HDPE, fekete



# X-PROTECT

**ÚJ**

## ABS-X Táska



### Jellemzők:

- Made in Germany
- Alkalmas légi utazáshoz
- Rendkívül ütésálló ABS-X anyagból
- Széles, körülfutó keretes élvédő
- Kiváló minőségű fémszár TSA funkcióval
- Kombinációs zár
- Rendkívül stabil, különlegesen edzett alumínium keret
- Új, továbbfejlesztett szerszámtartók
- Ergonómikus fogantyú
- Három fém zsanér
- Különlegesen stabil szerszámtartó lap
- Fogantyú és a zárok csavarokkal rögzítve
- Terhelhetőség: 40 kg

### Jellemzők:

Különlegesen merev szerkezet a teljes hátoldalon



### Gyártó kód **00 5712 8019**

- 5180 Külön dokumentumrekesz a hátlapban
- 4766 2 oldalas szerszámtartó betét szerszámtartókkal
- 4768 Az alsó és felső betét fedőlapja szerszámtartó részekkel van ellátva

TSA zár



Méret  
460 x 180 x 310



Súly  
5,2



Anyag  
ABS-X, fekete

### Gyártó kód **10 5722 8019**

- 5180 Külön dokumentumrekesz a hátlapban
- 4766 2 oldalas szerszámtartó betét szerszámtartókkal
- 5164 2 oldalas szerszámtartó betét szerszámtartókkal
- 4768 Az alsó és felső betét fedőlapja szerszámtartó részekkel van ellátva

TSA zár



Méret  
460 x 180 x 310



Súly  
5,8



Anyag  
ABS-X, fekete

### Gyártó kód **00 5732 8019**

- 5180 Külön dokumentumrekesz a hátlapban
- 4766 2 oldalas szerszámtartó betét szerszámtartókkal
- 4768 Az alsó és felső betét fedőlapja szerszámtartó részekkel van ellátva

TSA zár

Beépíthető teleszkópos húzókar, gurítható



Méret  
460 x 180 x 310



Súly  
6,9



Anyag  
ABS-X, fekete

### Gyártó kód **10 5742 8019**

- 5180 Külön dokumentumrekesz a hátlapban
- 4766 2 oldalas szerszámtartó betét szerszámtartókkal
- 5164 2 oldalas szerszámtartó betét szerszámtartókkal
- 4768 Az alsó és felső betét fedőlapja szerszámtartó részekkel van ellátva

TSA zár

Beépíthető teleszkópos húzókar, gurítható



Méret  
460 x 180 x 310



Súly  
7,5



Anyag  
ABS-X, fekete

# FUTURE CLASSIC

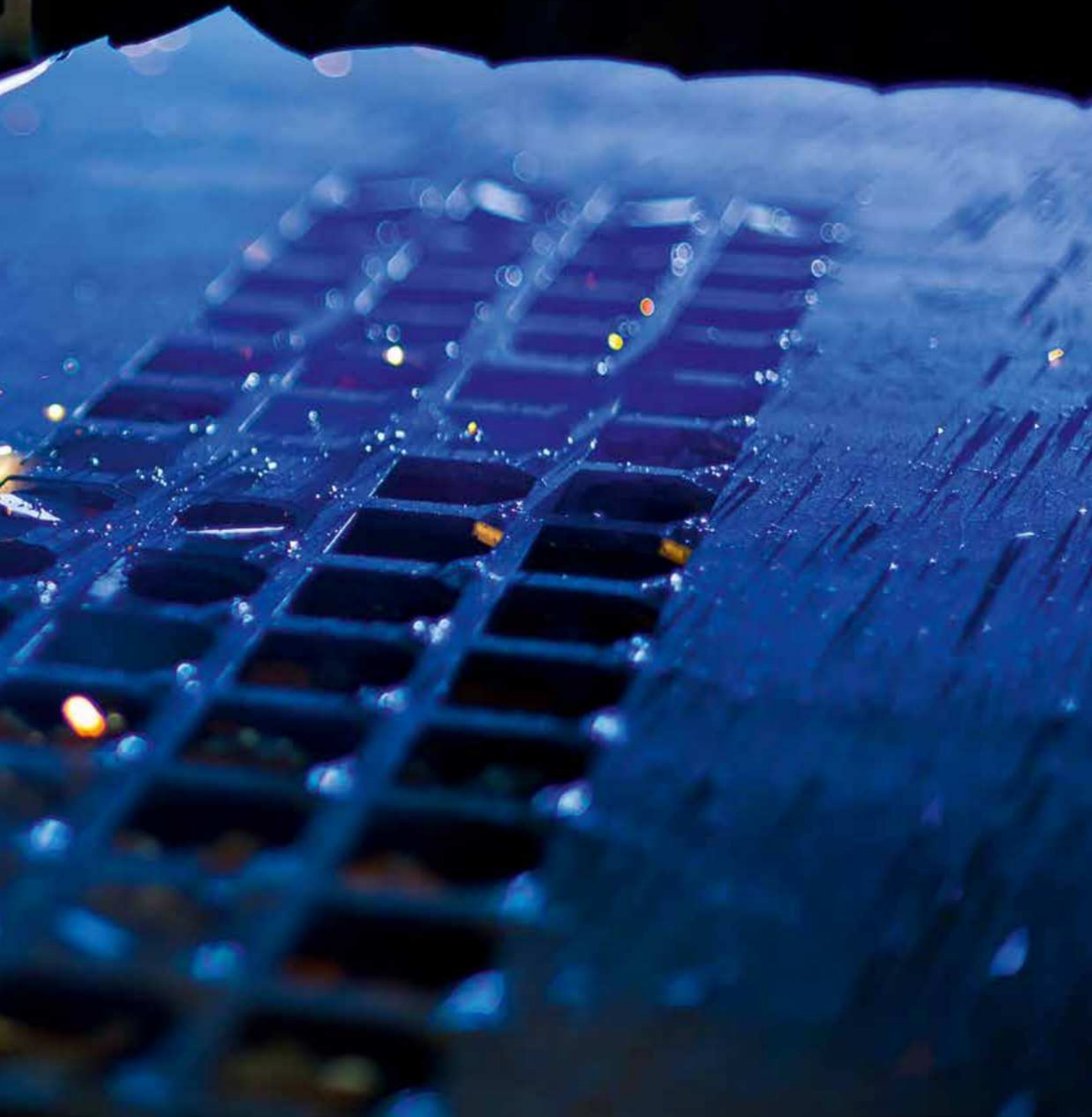
MADE IN  
GERMANY







**HEPCO &  
BECKER**



# FUTURE

## ABS-PRO Táskák

### Jellemzők:

- Made in Germany
- Stabilitást sugároz köszönhetően a különleges formának
- Rendkívül erős ABS-PRO váz
- Keret védelme műanyag borítással
- Különleges minőségű fém zárok
- Kombinációs zár
- Rendkívül erős alumínium keret
- Ergonómikus fogantyú
- Három helyen szegecselt zsanér
- Extra erős fogantyú fül
- Fogantyú és a zárok csavarokkal rögzítve
- Terhelhetőség: 40 kg



### Gyártó kód 10 5222 8019

- 5180 Külön dokumentumrekesz a hátlapban
- 4766 2 oldalas szerszámtartó betét szerszámtartókkal
- 5164 2 oldalas szerszámtartó betét szerszámtartókkal
- 4768 Az alsó és felső betét fedőlapja szerszámtartó részekkel van ellátva



<b>MM</b>	Méret	<b>KG</b>	Súly		Anyag
	460 x 180 x 310		6,3		ABS-PRO, fekete

### Gyártó kód 10 5240 8019

- 5180 Külön dokumentumrekesz a hátlapban
- 4766 2 oldalas szerszámtartó betét szerszámtartókkal
- 5164 2 oldalas szerszámtartó betét szerszámtartókkal
- 4768 Az alsó és felső betét fedőlapja szerszámtartó részekkel van ellátva

**180°**



<b>MM</b>	Méret	<b>KG</b>	Súly		Anyag
	460 x 200 x 310		5,5		ABS-PRO, fekete

### Gyártó kód 10 5322 8019

- 5380 Külön dokumentumrekesz a hátlapban
- 5366 2 oldalas szerszámtartó betét szerszámtartókkal
- 5364 2 oldalas szerszámtartó betét szerszámtartókkal
- 5368 Az alsó és felső betét fedőlapja szerszámtartó részekkel van ellátva

**XL**



<b>MM</b>	Méret	<b>KG</b>	Súly		Anyag
	470 x 200 x 360		6,5		ABS-PRO, fekete

### Gyártó kód 20 5212 1919

Méret  
460 x 180 x 310

Súly  
2,6

### Gyártó kód 20 5312 1919

Méret  
470 x 200 x 360

Súly  
3,1

Üres táská

**XL**



<b>MM</b>	Méret	<b>KG</b>	Súly		Anyag
					ABS-PRO, fekete

# CLASSIC

## ABS-PRO Táskák

### Jellemzők:

- Made in Germany
- Rendkívül erős ABS-PRO váz
- Keret védelme műanyag borítással
- Különleges minőségű fém zárok
- Rendkívül erős alumínium keret
- Ergonómikus fogantyú
- Három helyen szegecselt zsanér
- Extra erős fogantyú fül
- Fogantyú és a zárok csavarokkal rögzítve
- Terhelhetőség: 35 kg



Gyártó kód <b>00 5110 8019</b>	Méret 460 x 140 x 310	Súly 4,9
Gyártó kód <b>00 5111 8019</b>	Méret 460 x 160 x 310	Súly 5,1
Gyártó kód <b>00 5112 8019</b>	Méret 460 x 180 x 310	Súly 5,2
Gyártó kód <b>00 5113 8019</b>	Méret 460 x 240 x 310	Súly 5,9

5180 Külön dokumentumrekesz a hátlapban  
 4766 2 oldalas szerszámtartó betét szerszámtartókkal  
 4768 Az alsó és felső betét fedőlapja szerszámtartó részekkel van ellátva



Anyag  
ABS-PRO, fekete



Gyártó kód <b>10 5121 8019</b>	Méret 460 x 160 x 310	Súly 6,2
Gyártó kód <b>10 5122 8019</b>	Méret 460 x 180 x 310	Súly 6,3

5180 Külön dokumentumrekesz a hátlapban  
 4766 2 oldalas szerszámtartó betét szerszámtartókkal  
 5164 2 oldalas szerszámtartó betét szerszámtartókkal  
 4768 Az alsó és felső betét fedőlapja szerszámtartó részekkel van ellátva



Anyag  
ABS-PRO, fekete



Gyártó kód <b>00 5182 8019</b>		
5380 Külön dokumentumrekesz a hátlapban		
5366 2 oldalas szerszámtartó betét szerszámtartókkal		
5368 Az alsó és felső betét fedőlapja szerszámtartó részekkel van ellátva		

**XL**

<b>MM</b>	Méret	<b>KG</b>	Súly	<b>Anyag</b>
	470 x 200 x 360		6,2	ABS-PRO, fekete



Gyártó kód <b>20 5110 1919</b>	Méret 460 x 140 x 310	Súly 2,1
Gyártó kód <b>20 5111 1919</b>	Méret 460 x 160 x 310	Súly 2,3
Gyártó kód <b>20 5112 1919</b>	Méret 460 x 180 x 310	Súly 2,4
Gyártó kód <b>20 5113 1919</b>	Méret 460 x 240 x 310	Súly 2,9
Gyártó kód <b>20 5182 1919</b>	Méret 470 x 200 x 360	Súly 3,2

Üres táska

**XL**



Anyag  
ABS-PRO, fekete



# BUDGET

MADE IN  
GERMANY





# BUDGET

## ABS Táska

### Jellemzők:

- Made in Germany
- Erős ABS váz
- Keret védelme műanyag borítással
- Különleges minőségű fém zárok
- Rendkívül erős alumínium keret
- Ergonómikus fogantyú
- Három fém zsanér
- Extra erős fogantyú fül
- Terhelhetőség: 25 kg





### Gyártó kód **05 5041 8019**

4567 2 oldalas szerszámtartó betét szerszámtartókkal és dokumentumtartó résszel

4571 Az alsó és felső betét fedőlapja szerszámtartó részekkel van ellátva

**MM** Méret  
460 x 160 x 310

**KG** Súly  
4,2

 Anyag  
ABS, fekete



### Gyártó kód **05 5043 8019**


4574 2 oldalas szerszámtartó betét szerszámtartókkal és dokumentumtartó résszel

5164 2 oldalas szerszámtartó betét szerszámtartókkal

4575 Az alsó és felső betét fedőlapja szerszámtartó részekkel van ellátva

**MM** Méret  
460 x 180 x 310

**KG** Súly  
4,6

 Anyag  
ABS, fekete



### Gyártó kód **05 5031 8019**

4766 2 oldalas szerszámtartó betét szerszámtartókkal

4768 Az alsó és felső betét fedőlapja szerszámtartó részekkel van ellátva

**MM** Méret  
460 x 160 x 310

**KG** Súly  
4,3

 Anyag  
ABS, fekete



### Gyártó kód **05 5045 8019**

4567 2 oldalas szerszámtartó betét szerszámtartókkal és dokumentumtartó résszel

4571 Az alsó és felső betét fedőlapja szerszámtartó részekkel van ellátva

4799 Színezett műanyag dobozok az alsó részben

**MM** Méret  
460 x 160 x 310

**KG** Súly  
4,5

 Anyag  
ABS, fekete



Gyártó kód **00 5011 8019**Méret  
460 x 160 x 310Súly  
4,8Gyártó kód **00 5012 8019**Méret  
460 x 180 x 310Súly  
4,9

5181 Külön dokumentumrekesz a hátlapban  
 4766 2 oldalas szerszámtartó betét szerszámtartókkal  
 4768 Az alsó és felső betét fedőlapja szerszámtartó  
 részekkel van ellátva  
 Kombinációs zárral ellátva

Anyag  
ABS, feketeGyártó kód **10 5021 8019**Méret  
460 x 160 x 310Súly  
5,4Gyártó kód **10 5022 8019**Méret  
460 x 180 x 310Súly  
5,5

5181 Külön dokumentumrekesz a hátlapban  
 4766 2 oldalas szerszámtartó betét szerszámtartókkal  
 5164 2 oldalas szerszámtartó betét szerszámtartókkal  
 4768 Az alsó és felső betét fedőlapja szerszámtartó  
 részekkel van ellátva  
 Kombinációs zárral ellátva

Anyag  
ABS, fekete**XL**Gyártó kód **00 5072 8019**

5381 Külön dokumentumrekesz a hátlapban  
 5366 2 oldalas szerszámtartó betét szerszámtartókkal  
 5368 Az alsó és felső betét fedőlapja szerszámtartó  
 részekkel van ellátva

Kombinációs zárral ellátva

Méret  
470 x 200 x 360Súly  
5,5Anyag  
ABS, fekete**XL****Gurítható**Gyártó kód **00 5075 8019**

5381 Külön dokumentumrekesz a hátlapban  
 5366 2 oldalas szerszámtartó betét szerszámtartókkal  
 5368 Az alsó és felső betét fedőlapja szerszámtartó  
 részekkel van ellátva  
 Felcsatolható teleszkópos húzókart tartalmaz  
 Kombinációs zárral ellátva

Méret  
470 x 220 x 360Súly  
7,2Anyag  
ABS, fekete

**Gyártó kód 00 5048 8019**

6202 Raszteres, hegyes szivacsbetét

6206 Négyzethálásra vágott szivacsbetét

Méret	Súly	Anyag
460 x 160 x 310	2,4	ABS, fekete

**Gyártó kód 20 5010 1919**Méret  
460 x 140 x 310Súly  
2,1**Gyártó kód 20 5011 1919**Méret  
460 x 160 x 310Súly  
2,3**Gyártó kód 20 5012 1919**Méret  
460 x 180 x 310Súly  
2,4**Gyártó kód 20 5072 1919**Méret  
470 x 200 x 360Súly  
2,8**XL****Gyártó kód 20 5075 1919**Méret  
470 x 220 x 360Súly  
4,4**XL**

Üres táská

Anyag  
ABS, fekete

# BASIC





# BASIC

## ABS Táska

### Jellemzők:

- Erős ABS váz
- Keret védelme műanyag borítással
- Különleges minőségű fém zárok
- Erős alumínium keret
- Ergonómikus fogantyú
- Három fém zsanér
- Vállszij
- Terhelhetőség: 20 kg



### Gyártó kód **00 5910 8019**

- 5890 Külön dokumentumrekesz a hátlapban  
 5891 2 oldalas szerszámtartó betét szerszámtartókkal  
 5892 Az alsó és felső betét fedőlapja szerszámtartó részekkel van ellátva



**MM** Méret  
460 x 180 x 310

**KG** Súly  
5,5

**Anyag**  
ABS, fekete

### Gyártó kód **00 5920 8019**

- 5893 Külön dokumentumrekesz a hátlapban  
 5894 2 oldalas szerszámtartó betét szerszámtartókkal  
 5895 Az alsó és felső betét fedőlapja szerszámtartó részekkel van ellátva

**XL**

Kombinációs zárral ellátva



**MM** Méret  
470 x 200 x 360

**KG** Súly  
6,5

**Anyag**  
ABS, fekete

### Gyártó kód **00 5970 8019**

- 5893 Külön dokumentumrekesz a hátlapban  
 5894 2 oldalas szerszámtartó betét szerszámtartókkal  
 5895 Az alsó és felső betét fedőlapja szerszámtartó részekkel van ellátva

**XL**

**Gurítható**

Teleszkópos húzókar, gurítható  
 Kombinációs zárral ellátva



**MM** Méret  
470 x 220 x 360

**KG** Súly  
7,6

**Anyag**  
ABS, fekete

# SOLID







# SOLID

## Vízálló polipropilén táska



### Jellemzők:

- Alkalmas légi utazáshoz, törésálló
- Rendkívül masszív
- Teljesen vízálló, porálló és légmentesen záródó (IP-67)
- Hőálló -33 és + 90 C között
- Egymásra helyezhető
- Ergonómikus fogantyú
- Polipropilén anyag
- Rögzíthető zár



### Gyártó kód **00 5615 8019**

5611 Dokumentum tartó 11 szerszámtartó zsebbel

5612 Elválasztó betét 6 szerszámtartó zsebbel és 5 gumitartóval

Alsó rész:

Teljesen kitöltve négyzethálósra vágott szivacsbetéttel az egyedi kialakítás érdekében



Méret

425 x 290 x 150



Súly

3,9



Anyag

PP, fekete



### Gyártó kód **00 5625 8019**

5621 Dokumentum tartó 13 szerszámtartó zsebbel és 6 gumitartóval

5622 Elválasztó betét 7 szerszámtartó zsebbel és 6 gumitartóval

Alsó rész:

Teljesen kitöltve négyzethálósra vágott szivacsbetéttel az egyedi kialakítás érdekében



Méret

500 x 350 x 200



Súly

5,7



Anyag

PP, fekete



### Gyártó kód **00 5635 8019**

5631 Dokumentum tartó 11 szerszámtartó zsebbel és 6 gumitartóval

5632 Elválasztó betét 6 szerszámtartó zsebbel és 5 gumitartóval

Alsó rész:

Teljesen kitöltve négyzethálósra vágott szivacsbetéttel az egyedi kialakítás érdekében



Méret

445 x 345 x 125



Súly

4,5



Anyag

PP, fekete



### Gyártó kód **00 5645 8019**

5641 Dokumentum tartó 13 szerszámtartó zsebbel és 6 gumitartóval

5642 Elválasztó betét 7 szerszámtartó zsebbel és 6 gumitartóval

Alsó rész:

Teljesen kitöltve négyzethálósra vágott szivacsbetéttel az egyedi kialakítás érdekében



Méret

480 x 370 x 205



Súly

6,1



Anyag

PP, fekete




**Gyártó kód 00 5610 8019**

 Méret  
425 x 290 x 150

 Súly  
3,2

**Gyártó kód 00 5620 8019**

 Méret  
500 x 350 x 200

 Súly  
5,0

Alsó rész:

Teljesen kitöltve négyzethálósra vágott szivacsbetéttel az egyedi kialakítás érdekében

Felső rész:

Raszteres, hegyes szivacsbetéttel kitöltve a biztos rögzítésért


 Anyag  
PP, fekete

**Gyártó kód 00 5630 8019**

Alsó rész:

Teljesen kitöltve négyzethálósra vágott szivacsbetéttel az egyedi kialakítás érdekében

Felső rész:

Raszteres, hegyes szivacsbetéttel kitöltve a biztos rögzítésért


 Méret  
445 x 345 x 125

 Súly  
3,8

 Anyag  
PP, fekete

**Gyártó kód 00 5640 8019**

Alsó rész:

Teljesen kitöltve négyzethálósra vágott szivacsbetéttel az egyedi kialakítás érdekében

Felső rész:

Raszteres, hegyes szivacsbetéttel kitöltve a biztos rögzítésért


 Méret  
480 x 370 x 205

 Súly  
5,4

 Anyag  
PP, fekete

**Gyártó kód 00 5650 8019**

Alsó rész:

Teljesen kitöltve négyzethálósra vágott szivacsbetéttel az egyedi kialakítás érdekében

Felső rész:

Raszteres, hegyes szivacsbetéttel kitöltve a biztos rögzítésért

Beépített teleszkópos húzókar, gurítható


 Méret  
580 x 440 x 220

 Súly  
9,5

 Anyag  
PP, fekete

# EXCLUSIV

Alumínium, bőr pilótatáskák

Magas minőségű alumínium és bőr kofferek, amelyek kézipoggyászként használhatók.

Kihúzható teleszkópos fogantyúval, vagy anélkül.

Számos alternatívát tudunk ajánlani.

Lépjön kapcsolatba velünk.



# LIGHT

Műanyag táskák

A LIGHT műanyag táskák magas minőségű megoldást nyújtanak tároláshoz, bemutatáshoz.

Az Ön egyedi igényei szerint tudjuk gyártani a táskákat. Képnymtatással vagy szivacsbetéttel is elérhető. Lépjön kapcsolatba velünk.



# POLYTEX





# POLYTEX

## Szerszám táskák



### Jellemzők:

- Nagy teherbírású szintetikus anyagból
- Különösen kopásálló, tartós
- Modern külső
- Sokrétű felhasználáshoz megfelelő
- Rendkívül könnyű
- Túra-táskáknál alkalmazott extra erős cipzár
- A tervezés során nagy figyelmet fordítottak a részletekre
- Terhelhetőség: 15 kg





### Gyártó kód **00 5850 8019**

#### Szerszámos hátizsák

Két oldalra hajtható tároló betét, egyikük tépőzárral,  
2 nagy zipzáras első zseb, dokumentumok/laptop tárolására  
alkalmas rész, elülső zseb 10 gumírozott tartóval kis méretű  
szerszámok részére,  
ergonómikus kialakítás, hátizsák vállszíjjal



<b>MM</b>	Méret
	420 x 350 x 210

<b>KG</b>	Súly
	2,5

	Anyag
	Polytex

### Gyártó kód **00 5851 8019**

Kis méretű kombinált táska Laptop és szerszám tárolására  
Dokumentum tárolására alkalmas rész zipzárral.

Belső kialakítás: nagy méretű tároló rész laptop és  
dokumentumok számára

Összesen 8 darab nagy méretű zseb, 1 tépőzáras zseb,  
8 kis méretű szerszám tárolására alkalmas rész  
Felső fogantyúval és vállszíjjal.



<b>MM</b>	Méret
	390 x 300 x 100

<b>KG</b>	Súly
	1,1

	Anyag
	Polytex

### Gyártó kód **00 5852 8019**

Nagy méretű kombinált táska laptop és szerszámok részére  
2 nagy tépőzáras zseb az oldalán, 2 darab nagy méretű 90  
fokban kihajtható rész, az elsőben dokumentum tároló résszel,  
17 darab szerszámtartóval, 1 kisebb zsebbel,  
a másodikban 4 nagy tartóval, 28 darab gumis hurokkal,  
különálló főrekesszel laptop illetve dokumentum tárolásához,  
eltávolítható belső elválasztóval,  
Felső fogantyúval, váll-szíjjal, névjegykártya tartóval.



<b>MM</b>	Méret
	440 x 330 x 220

<b>KG</b>	Súly
	3,5

	Anyag
	Polytex

### Gyártó kód **00 5853 8019**

Nagy méretű univerzális szerszám táska

Rendkívül strapabíró gumis aljzat, 9 külső rész, 8 darab  
hurok, belső 12 rekesz zipzárral, teljes mértékben zárható  
felső fogantyúval, váll-szíjjal.

### Gyártó kód **00 5854 8019**

Kis méretű univerzális szerszám táska

Rendkívül strapabíró gumis aljzat, külső 12 darab résszel  
belső 12 résszel, zipzáras, teljesen zárható,  
Felső fogantyúval és váll-szíjjal



<b>MM</b>	Méret
	340 x 260 x 195

<b>KG</b>	Súly
	1,5

	Anyag
	Polytex



### Gyártó kód **00 5855 8019**

Multifunkcionális szerszám rendező

Belül 5 részre osztott, 4 addicionális résszel,  
4 darab gumis hurokkal, kívül 14 darab nagy méretű résszel,  
4 kisebb zsebbel, mérőeszközökhöz rögzítővel,  
az alján kiegészítő zipzáras résszel, kisebb kiegészítők  
tárolására alkalmas dobozzal,  
Felső fogantyúval, váll-szíjjal



Méret

220 x 220 x 470



Súly

1,4



Anyag

Polytex



### Gyártó kód **00 5856 8019**

Univerzális szerszám tartó öv

Strapabíró szíjjal, 2 oldalt táskák összesen 10 kisebb  
zsebbel, 2 kalapáccstartóval, mérőeszközökhöz szükséges  
rögzítővel



Súly

0,6



Anyag

Polytex



### Gyártó kód **00 5857 8019**

Professzionális szerszám táska

Gumírozott fém fogantyúval

Tökéletesen zárható, rugalmas váll-szíjjal, erős műanyag lábbal,  
kívül 6 nagy méretű tépőzáras résszel, 2 darab nagy méretű  
tépőzár rögzítéshez,  
belső: 18 kisebb zseb, 13 közepes méretű és 5 darab  
nagy zseb



Méret

620 x 290 x 310



Súly

3,2



Anyag

Polytex



### Gyártó kód **00 5858 8019**

Kis méretű professzionális szerszám táska

Gumírozott fém fogantyúval, tökéletesen zárható,  
váll-szíjjal, erős műanyag lábbal,

Kívül 1 nagy méretű résszel és 4 közepes méretű, 2 ebből  
dobozzal kis alkatrészek számára, 2 tépőzár a gyors rögzíté-  
shez

Belül 18 zseb: 1 nagy méretű, 9 közepes és 8 kisebb



Méret

400 x 200 x 240



Súly

2,2



Anyag

Polytex

**Gyártó kód 00 5859 8019****Gurulós Szerszámos hátizsák**

Két oldalra hajtható tároló betét, egyikük tépőzárral, 2 nagy zipzáras első zseb, dokumentumok/laptop tárolására alkalmas rész, elülső zseb 10 gumírozott tartóval kis méretű szerszámok részére, 2 tépőzár laptop és dokumentumok rögzítéséhez

ergonómikus kialakítás, hátizsák vállszíjjal, görgők és fogantyú



Méret

500 x 400 x 250



Súly

3,7



Anyag

Polytex

**Gyártó kód 00 5863 8019****Szerelő táska**

2 fém zár, kihajtható első fal, galvanizált acél tálca az aljzatban, ergonómikus kialakítás, tartó gyűrűk, váll-szíj, 6 zseb a hátfalon, 10 gumis hurok az elülső falon, 2 zseb az oldalfalakon



Méret

420 x 150 x 250



Súly

3,2



Anyag

Polytex

**Gyártó kód 00 5800 8019**

Méret	Súly
330 x 220 x 45	0,5

**Zipzáras mappa**

17 tartó rész, 1 DIN-A4 rész a dokumentumok számára, 1 műanyag átlátszó tartó, 1 pattentós zseb

**Gyártó kód 00 5803 8019**

Méret	Súly
370 x 260 x 50	0,6

**Zipzáras mappa**

9 tartó rész  
10 gumibújtató



Anyag

Polytex

**Gyártó kód 00 5805 8019**

Méret	Súly
345 x 255 x 45	0,6

**Zipzáras mappa**

7 tartó rész, 31 gumibújtató,  
1 átlátszó műanyag tartó rész, 1 pattentós zseb

**Gyártó kód 00 5807 8019**

Méret	Súly
425 x 310 x 60	0,8

**Zipzáras mappa**

13 tartó rész, 6 nagy méretű tartó rész,  
1 dokumentum tároló rész



Anyag

Polytex



# FAVORIT

MADE IN GERMANY





# FAVORIT

## Szerelő táskák

### Jellemzők:

- Nagy termék kínálat
- Kiváló minőségű bőrből
- Hagyományos gyártási mód
- Kiváló minőségű zárok
- Ergonómikus fogantyú



### Gyártó kód 50 9117 8019

Kivehető elválasztó, félig kihajtható elülső és hátsó fal, 8 gumifül az elülső és 9 gumifül a hátsó falon, megerősítés érdekében alumínium élvédők, bőr pánt, horganyzott acél alsó rész, két extra nagy zár kulccsal

**MM** Méret  
450 x 190 x 340

**KG** Súly  
5,0

**Anyag**  
Valódi bőr



### Gyártó kód 50 7355 8019

Kivehető elválasztó, félig kihajtható elülső és hátsó fal, 8 gumifül az elülső és 9 gumifül a hátsó falon, két extra nagy zár kulccsal

**MM** Méret  
450 x 190 x 340

**KG** Súly  
4,0

**Anyag**  
Valódi bőr + ABS



### Gyártó kód 50 7123 8019

Elválasztó, félig kihajtható elülső és hátsó fal, 8 zsebes tartó az elülső falon, 9 gumifül az elválasztó elülső részén, 8 zsebes tartó a hátsó falon, 8 gumifül az oldalfalon, megerősítés érdekében alumínium élvédők, bőr pánt, horganyzott acél alsó rész, két extra nagy zár kulccsal, tartó gyűrű

**MM** Méret  
450 x 190 x 340

**KG** Súly  
5,0

**Anyag**  
Valódi bőr



### Gyártó kód 50 7123 1920

Elválasztó, félig kihajtható elülső és hátsó fal, 8 zsebes tartó az elülső falon, 9 gumifül az elválasztó elülső részén, 8 zsebes tartó a hátsó falon, 8 gumifül az oldalfalon, megerősítés érdekében alumínium élvédők, bőr pánt, horganyzott acél alsó rész, két extra nagy zár kulccsal, tartó gyűrű

**MM** Méret  
450 x 190 x 340

**KG** Súly  
5,0

**Anyag**  
Valódi bőr piros





### Gyártó kód **50 7121 8019**

Elválasztó, félig kihajtható elülső és hátsó fal,  
Két bőr pánt, 18 gumifül az elülső és hátsó falon (9-9 db), 16  
zsebes tartó az elválasztón, megerősítés érdekében alumí-  
nium élvédők, horganyzott acél alsó rész, zár kulccsal, tartó  
gyűrű

<b>MM</b>	Méret
	420 x 170 x 320

<b>KG</b>	Súly
	4,1

	Anyag
	Valódi bőr



### Gyártó kód **50 9116 8019**

Félig kihajtható elülső és hátsó fal, 10 részes zseb  
az elülső és 10 a hátsó falon, kivehető elválasztó 16 gumi  
füllel (8-8 db), két extra nagy zár kulccsal

<b>MM</b>	Méret
	400 x 180 x 310

<b>KG</b>	Súly
	2,8

	Anyag
	Valódi bőr + ABS



### Gyártó kód **50 7122 8019**

Kivehető elválasztó 8 gumifüllel ez elején és dokumentum  
tároló résszel a hátsó részén, 2 zipzárral lenyitható elülső fal 4  
zsebbel, 1 patentes zseb és kis dokumentum tároló rész,  
Hátsó falon 18 gumi fül, horganyzott acél alsó rész, tartó  
gyűrű, két zár kulccsal

<b>MM</b>	Méret
	400 x 145 x 280

<b>KG</b>	Súly
	3,3

	Anyag
	Valódi bőr



### Gyártó kód **50 7120 8019**

Kivehető elválasztó 27 gumi füllel, lenyitható elülső fal 8  
zsebbel, 6 részes zseb a hátsó falon, horganyzott acél alsó  
rész, tartó gyűrű, megerősítés érdekében alumínium élvédők,  
két zár kulccsal

<b>MM</b>	Méret
	420 x 150 x 250

<b>KG</b>	Súly
	3,5

	Anyag
	Valódi bőr



### Gyártó kód 50 7126 8019

Kihajtható elülső fal, 18 gumi fül, 8 gumi fül a bal- és jobb oldalon (4-4 db), horganyzott acél alsó rész, tartó gyűrű, megerősítés érdekében alumínium élvédők, két zár kulccsal

**MM** Méret  
470 x 160 x 310

**KG** Súly  
3,4

**Anyag**  
Valódi bőr



### Gyártó kód 50 7163 8019

Kihajtható elülső fal, 18 gumi fül az elülső és hátsó falon (9-9 db), Gumi fül a bal- és jobb oldalon(1-1 db), tartó gyűrű, megerősítés érdekében alumínium élvédők, két zár kulccsal

**MM** Méret  
420 x 150 x 250

**KG** Súly  
2,8

**Anyag**  
Valódi bőr



### Gyártó kód 50 7163 1920

Kihajtható elülső fal, 18 gumi fül az elülső és hátsó falon (9-9 db), Gumi fül a bal- és jobb oldalon(1-1 db), tartó gyűrű, megerősítés érdekében alumínium élvédők, két zár kulccsal

**MM** Méret  
420 x 150 x 250

**KG** Súly  
2,8

**Anyag**  
Valódi bőr piros



### Gyártó kód 50 7164 8019

Kihajtható elülső fal, 18 gumi fül az elülső és hátsó falon (9-9 db), megerősítés érdekében alumínium élvédők, két zár kulccsal

**MM** Méret  
395 x 120 x 260

**KG** Súly  
1,9

**Anyag**  
Valódi bőr





### Gyártó kód **50 7352 8019**

Félig kihajtható elülső fal 10 zsebbel, 9 gumi fül a hátsó falon és 8 gumi fül a bal- és jobb oldalon (4-4 db), két zár kulccsal

<b>MM</b>	Méret	<b>KG</b>	Súly		Anyag
	400 x 180 x 310		2,4		Valódi bőr + ABS



### Gyártó kód **50 7351 8019**

Félig kihajtható elülső fal, 18 gumi fül az elülső és a hátsó falon (9-9 db), 2 gumi fül a bal- és a jobb oldalon (1-1 db), két zár kulccsal

<b>MM</b>	Méret	<b>KG</b>	Súly		Anyag
	420 x 150 x 250		1,8		Valódi bőr + ABS



### Gyártó kód **50 7124 8019**

Félig kihajtható elülső fal, 18 gumi fül az elülső és a hátsó falon (9-9 db), 3 gumi fül a bal- és a jobb oldalon, két zár kulccsal, tartó gyűrű

<b>MM</b>	Méret	<b>KG</b>	Súly		Anyag
	400 x 150 x 250		2,3		Valódi bőr



### Gyártó kód **50 7127 8019**

9 gumi fül a hátsó falon, 2 nagy zseb a táska elején, tartó gyűrű, két csatos pánt

<b>MM</b>	Méret	<b>KG</b>	Súly		Anyag
	390 x 120 x 260		2,0		Valódi bőr

### Gyártó kód 50 7118 8019

8 gumi fül az elülső és a hátsó falon (4-4 db),  
tartó gyűrű, váll szíj, zár kulccsal



Méret

210 x 140 x 280



Súly

1,3



Anyag

Valódi bőr

### Gyártó kód 50 7125 8019

2 gumi gül vízmérték rögzítésére, megerősítés érdekében  
alumínium élvédők, bőr pánt, horganyzott acél alsó rész, két  
zár kulccsal



Méret

610 x 160 x 220



Súly

3,4



Anyag

Valódi bőr

### Gyártó kód 50 9161 8019

Elvásztó 16 gumi füllel és egy patentos zsebbel, elülső fal 14  
részes zsebbel és 4 gumi füllel, 4 gumi fül az alsó részen, 12  
részes zseb a hátsó falon, 2 zár kulccsal



Méret

450 x 75 x 305



Súly

2,2



Anyag

Műbőr + ABS

### Gyártó kód 50 7129 8019

10 részes zseb az elülső falon, 3 gumi fül és 7 részes zseb a  
hátsó falon, teljesen szétnyitható, nagy zár kulccsal



Méret

320 x 75 x 305



Súly

0,9



Anyag

Műbőr


**Gyártó kód 50 7220 8019**

Belső felszereltség nélkül  
Két zár

**MM** Méret  
355 x 115 x 175

**KG** Súly  
0,9

 Anyag  
Valódi bőr + ABS


**Gyártó kód 50 7190 8019**

Belső felszereltség nélkül  
Két zár

**MM** Méret  
340 x 110 x 250

**KG** Súly  
0,9

 Anyag  
Valódi bőr


**Gyártó kód 50 7193 8019**

8 gumi fül a hátsó falon, tartó gyűrű  
Két zár

**MM** Méret  
370 x 110 x 250

**KG** Súly  
1,5

 Anyag  
Valódi bőr


**Gyártó kód 50 7197 8019**

9 gumi fül a hátsó falon, tartó gyűrű  
Két zár

**MM** Méret  
410 x 160 x 300

**KG** Súly  
2,0

 Anyag  
Valódi bőr

**Gyártó kód 50 7199 8019**

9 gumi fül a hátsó falon  
Két zár

Méret

450 x 170 x 220

Súly

2,0

Anyag

Valódi bőr

**Gyártó kód 50 7130 8019**

Félig kihajtható elülső fal, két fix elválasztó a táska belsejében,  
8 gumi fül az elválasztó falon, két zár

Méret

400 x 150 x 210

Súly

1,4

Anyag

Karton

**Gyártó kód 50 6001 8019**

Belső felszereltség nélkül

Két zár

Kérje ajánlatunkat egyedi méretre és színre

MM

Méret

420 x 95 x 180

KG

Súly

0,6



Anyag

Karton

**Gyártó kód 50 6002 8019**

Belső felszereltség nélkül

Két zár

Kérje ajánlatunkat egyedi méretre és színre

MM

Méret

480 x 140 x 250

KG

Súly

0,9



Anyag

Karton



# EASY

## Felgöngyölhető szerszámtartók



Gyártó kód **50 7005 1999** Méret 250 x 300 Súly 0,2

5 részes szerszámtartó

Gyártó kód **50 7008 1999** Méret 400 x 300 Súly 0,2

8 részes szerszámtartó

Gyártó kód **50 7010 1999** Méret 500 x 330 Súly 0,3

10 részes szerszámtartó



Anyag  
Műbőr



Gyártó kód **50 7012 1999** Méret 540 x 330 Súly 0,3

12 részes szerszámtartó

Gyártó kód **50 7015 1999** Méret 680 x 330 Súly 0,4

15 részes szerszámtartó



Anyag  
Műbőr



Gyártó kód **50 7020 1999**

20 részes szerszámtartó



Méret  
800 x 330



Súly  
0,5



Anyag  
Műbőr

## EXAKT Habszivacs betétek

Gyártó kód **53 6200 1919** Méret 460 x 80 x 310 Súly 0,2

Gyártó kód **53 6201 1919** Méret 470 x 80 x 360 Súly 0,2

Méretre vágott PE habszivacs betét.  
Ajánlott a kis darabszámú egyedi termékehez.  
CNC marással az Ön igényei szerint.  
Lépjen kapcsolatba velünk.



Anyag

PE habszivacs



Gyártó kód **53 6202 1919** Méret 460 x 60 x 310 Súly 0,1

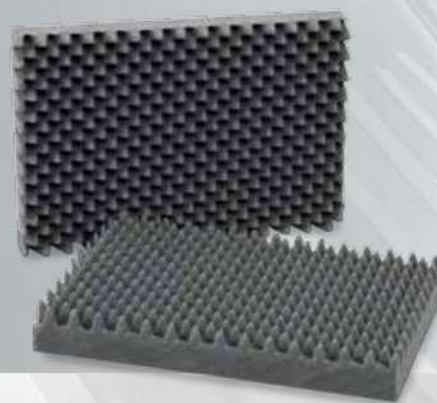
Gyártó kód **53 6203 1919** Méret 470 x 60 x 360 Súly 0,1

PU Raszteres, hegyes szivacsbetét  
Méretre vágott habszivacs betét.  
Alkalmas a termékek könnyű rögzítésére



Anyag

PE habszivacs



Gyártó kód **53 6206 1919** Méret 460 x 50 x 310 Súly 0,2

Gyártó kód **53 6207 1919** Méret 470 x 50 x 360 Súly 0,2

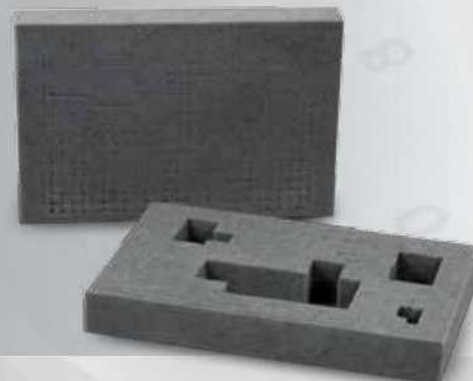
PU négyzethálós szivacsbetét – érzékeny áruk pl: laptopok,  
mobiltelefonok, mérőműszerek stb. tárolására

Gyártó kód **53 6208 1919** 430 x 50 x 290 Méret Súly 0,2  
Az alsó részbe helyezhető betét. Táska mérete: 460x310 mm



Anyag

PE habszivacs



## VÁLLSZÍJAK

Gyártó kód **30 7000 1919**

2 karabíner  
Vállvédő  
Állítható hossz



Anyag

Nejlón

Gyártó kód **30 7003 1919**

2 karabíner, Vállvédő

Gyártó kód **30 7004 1919**

2 karabíner, Vállvédő nélkül



Gyártó kód **30 7006 1919**

Tartó gyűrű, vállvédő rögzítéséhez



Anyag

Valódi bőr

# TARTOZÉKOK

Szerszámtartó betétek táskákhoz 460 x 310 mm

## Gyártó kód 30 4563 8019

Elő oldal

6 zsebes tartó

2 gumibújtató,

1 elfordítható rögzítő

Hát oldal

8 zsebes tartó

2 gumibújtató



## Gyártó kód 30 4565 8019

Elő oldal

13 zsebes tartó

1 elfordítható rögzítő

Hát oldal

14 zsebes tartó

6 gumibújtató



## Gyártó kód 30 4566 8019

Elő oldal

5 zsebes tartó

1 elfordítható rögzítő

Hát oldal

5 zsebes tartó



## Gyártó kód 30 4567 8019

Elő oldal

15 zsebes tartó

15 gumibújtató,

1 elfordítható rögzítő

Hát oldal

6 zsebes tartó

1 dokumentum tároló A4







**Gyártó kód 30 4569 8019**

5 DIN-A-4 zsebes tartó írószereknek  
és névjegykártyáknak



**Gyártó kód 30 4574 8019**

Elő oldal  
24 Gumibújtató  
1 Elfordítható rögzítő  
Rückseite  
6 Zsebes tartó  
1 Dokumentum tároló A4



**Gyártó kód 30 4713 8019**

Elő oldal  
9 Zsebes tartó  
1 Elfordítható rögzítő  
Hát oldal  
11 nyitott zsebes tartó



**Gyártó kód 30 4765 8019**

Elő oldal  
13 Zsebes tartó  
1 Elfordítható rögzítő  
**HÁT OLDAL**  
26 Gumibújtató



**Gyártó kód 30 4766 8019**

**VORDERSEITE**  
11 Zsebes tartó  
6 Gumibújtató  
1 Elfordítható rögzítő  
**HÁT OLDAL**  
33 Gumibújtató



**Gyártó kód 30 4767 8019**

Elő oldal  
24 Gumibújtató  
1 Elfordítható rögzítő  
Hát oldal  
24 Gumibújtató

**Gyártó kód 30 4771 8019**

Elő oldal

21 Zsebes tartó

1 Elfordítható rögzítő

Hát oldal

12 Zsebes tartó

**Gyártó kód 30 5164 8019**

Elő oldal

9 Zsebes tartó,

Patentos zseb

10 Gumibújtató

1 Elfordítható rögzítő

Hát oldal

1 Dokumentum tároló A4

**Gyártó kód 30 5165 8019**

Elő oldal

14 Zsebes tartó

1 Elfordítható rögzítő

Hát oldal

14 Zsebes tartó

**Gyártó kód 30 5170 8019**

Elő oldal

9 Zsebes tartó

Patentos zseb

10 Gumibújtató

1 Elfordítható rögzítő

Hát oldal

9 Zsebes tartó,

18 Gumibújtató

**Gyártó kód 30 5180 8019 BAL**Dokumentum tároló 6 résszel,  
írószereknek és névjegykártyáknak**Gyártó kód 30 5181 8019 JOBB**Dokumentum tároló 6 résszel,  
írószereknek és névjegykártyáknak**Gyártó kód 30 5003 8019**

1 térelválasztó elem hosszában

3 térelválasztó elem keresztben

ABS alsó részhez

**Gyártó kód 30 4799 8019**Színezett műanyag dobozok az  
alsó részhez



**Gyártó kód 30 4564 8019 BAL**  
 Alsó részhez 1 térelválasztó  
 hosszában és 3 térelválasztó  
 keresztben, fedőlap 9 zsebes tartóval

**Gyártó kód 30 4571 8019 JOBB**  
 Alsó részhez 1 térelválasztó  
 hosszában és 3 térelválasztó  
 keresztben, fedőlap 6 zsebes  
 tartóval



**Gyártó kód 30 4572 8019**  
 Alsó részhez 1 térelválasztó  
 hosszában és 3 térelválasztó  
 keresztben, üres fedőlap



**Gyártó kód 30 4573 8019**  
 Alsó részhez 1 térelválasztó  
 hosszában és 3 térelválasztó  
 keresztben, fedőlap 14 zsebes  
 tartóval



**Gyártó kód 30 4575 8019**  
 Alsó részhez 1 térelválasztó hossz-  
 zában és 3 térelválasztó keresztben,  
 fedőlap 14 zsebes tartóval



**Gyártó kód 30 4762 8019**  
 Alsó részhez 1 térelválasztó  
 hosszában és 3 térelválasztó  
 keresztben, fedőlap 28  
 gumibújtatóval



**Gyártó kód 30 4768 8019**  
 Alsó részhez 1 térelválasztó  
 hosszában és 3 térel-  
 választó keresztben, fedőlap  
 5 gumibújtatóval és 11 zsebes  
 tartóval

# TARTOZÉKOK

Szerszámtartó betétek táskákhoz 470 x 360 mm

**XL**

Gyártó kód 30 **5358** 8019

Elő oldal  
10 nyitott zsebes tartó  
1 Elfordítható rögzítő  
Hát oldal  
15 Zsebes tartó



Gyártó kód 30 **5364** 8019

Elő oldal  
9 Zsebes tartó  
Patentos zseb  
10 Gumibújtató  
1 Elfordítható rögzítő

**HÁT OLDAL**

1 Dokumentum tároló A4



Gyártó kód 30 **5365** 8019

Elő oldal  
13 Zsebes tartó  
1 Elfordítható rögzítő

Hát oldal

8 Zsebes tartó  
6 Gumibújtató



Gyártó kód 30 **5366** 8019

Elő oldal  
11 Zsebes tartó  
6 Gumibújtató  
1 Elfordítható rögzítő

Hát oldal

33 Gumibújtató



Gyártó kód 30 **5370** 8019

Elő oldal  
5 Zsebes tartó  
1 Elfordítható rögzítő

Hát oldal

5 Zsebes tartó




**Gyártó kód 30 5371 8019**

Elő oldal  
21 Zsebes tartó  
1 Elfordítható rögzítő

**HÁT OLDAL**

12 Zsebes tartó


**Gyártó kód 30 5376 8019**

Elő oldal  
26 Gumibújtató  
1 Elfordítható rögzítő

Hát oldal

28 Gumibújtató


**Gyártó kód 30 5380 8019 BAL**

Dokumentum tároló 6 résszel,  
írószereknek és névjegykár-  
tyáknak

**Gyártó kód 30 5381 8019 JOBB**

Dokumentum tároló 6 résszel,  
írószereknek és névjegykár-  
tyáknak


**Gyártó kód 30 5303 8019**

1 térelválasztó elem hosszában  
3 térelválasztó elem keresztben  
ABS alsó részhez


**Gyártó kód 30 5359 8019 BAL**

Alsó részhez 1 térelválasztó hosz-  
szában és 3 térelválasztó keresztben,  
fedőlap 6 zsebes tartóval

**Gyártó kód 30 5368 8019 JOBB**

Alsó részhez 1 térelválasztó hosz-  
szában és 3 térelválasztó keresztben,  
fedőlap 5 gumibújtatóval és 11 zsebes  
tartóval


**Gyártó kód 30 5372 8019 BAL**

Alsó részhez 1 térelválasztó  
hosszában és 3 térelválasztó  
keresztben, üres fedőlap

**Gyártó kód 30 5375 8019 JOBB**

Alsó részhez 1 térelválasztó  
hosszában és 3 térelválasztó  
keresztben, fedőlap 26  
gumibújtatóval



## Polytex – Egyéni kialakítás

Kérés alapján egyéni kialakítás  
Például: Szerszám szék,  
Például: Fűrész tárcsa tok  
(cégszínű, logoval ellátott, méret  
és felszereltség  
igény szerint)



## Vállalati arculat – Logo

ABS-váz dombornyomott logoval ellátva



## Vállalati arculat - Logo

Bőr szerszám táskák dombornyomott logoval ellátva  
Matricázott logo  
ABS-vázra nyomtatott logo  
3D Logo



## Egyéni kialakítás

ABS-szerszámtáska cégszínben  
Alumínium táskák  
Szerszámtáskák az Ön igényei szerint gyártva  
Polytex-táskák  
CNC mart habszivacs betét az Ön igényei szerint gyártva



# HEPCO & BECKER



## Vállalatunk története



A HEPSCO & BECKER története több mint három évtizedre nyúlik vissza. Kisvállalkozásként indult fémgyártási területen, motorkerékpár tartozékok gyártásával. A vállalat sikeressége a piacképes termékek gyártásának volt köszönhető. A magasfokú technikai szakértelmünket az évek során folyamatosan finomítottuk. Az 1990-es években az üzletág egy másik oldala kezdett kialakulni, amely folyamatos bővülést mutatott.

Ipari táskákat és szerszámtáskákat a Höhröschen-ben található gyárban gyártottuk. Követve ennek az új divízióknak a formálódását, a gyártási és értékesítési kapacitásokat kibővítettük és új munkahelyeket teremtettünk. HEPSCO & BECKER-t a tökéletes ár/műszaki adatok aránya és a felsőfokú minőség jellemzi, mind alátámasztva gyors szállítási idővel és kitűnő szolgáltatással. A vállalati irodák és gyártó egységek 2009-ben Pirmasens-be történő áthelyezésével új lehetőségek és kapacitások nyíltak meg az ügyfél igények még gyorsabb és jobb kiszolgálásának érdekében.

Sok ismert vállalat szerzi be a szerszám táskáit tőlünk a megbízható minőségnek köszönhetően.

A több éves gyártói tapasztalatnak és a folyamatos magas minőségű termékek fejlesztésének, illetve a vásárlói igények felismerésének köszönhetően, a HEPSCO & BECKER erős hírnevet épített ki Németországban és Európában. Ennek eredményeképpen a vállalat napjainkra Európa egyik vezető gyártója lett.



# Általános szerződési feltételek

## Érvényesség

Általánosságban a lenti feltételek az irányadóak. Ettől eltérni kizárólag írásban lehet.

## Szállítási feltételek

Az árak nettó árak, a mindenkor érvényes ÁFÁ-t nem tartalmazzák, és nem tartalmazzák a szállítási költséget.

A kiszállítás a felek közötti megállapodás alapján történhet személyes átvétellel a szállító telephelyén, a szállító fuvarszervezővel vagy futárszolgálat útján.

A szállító bizonyos rendelési érték alatt, illetve 40 kg feletti súly esetén jogosult fix fuvarköltséget felszámítani.

## Fizetési feltételek

Új vevőnél minden esetben előre fizetéssel, egyébként a felek közti megállapodás alapján készpénzzel, utánvétellel vagy banki átutalással.

## Áruminta gyártás

A katalógusban nem szereplő, egyedi termékek minden esetben számlázásra kerülnek. Ezen termékeket nem áll módunkban visszavenni. Katalógustermékek esetén árut csak sérülésmentesen, eredeti csomagolásban kerülhet visszavételre.

## Garanciális feltételek

A vevő az átvétel során köteles azonnal írásban jelezni, ha eltérést észlel. A szállító minden esetben gondoskodik az áru kijavításáról. Amennyiben az nem lehetséges, akkor a cseréjéről saját költségén.

Rendeltetésszerű használat mellett 2 év garanciát biztosítunk a gyártási és anyaghibából fakadó eltérésekre.

## Tulajdonjogi kikötés

A leszállított áru a vételár teljes kifizetéséig a szállító tulajdonában marad.

## Jogi előírások

Jelen katalógus termékei vásárlása esetén a magyar jog vonatkozó előírásai alkalmazandók.

## Szerzői jog

Fenntartjuk teljes körű tulajdonjogunkat a kiadvány valamennyi illusztrációra, fényképre, amelyet harmadik személlyel csak a kifejezet írásos felhatalmazásunkkal osztható meg.

## DESIGN:

© design.bergmann

## PICTURES:

Cover: © kidcanevil - Fotolia.com/p.1/64: ©suzannmeer- Fotolia.com/p.2: © Fotimmz - Fotolia.com/p.8: © blas - Fotolia.com/p.12: © Mikalai Bachkou - Fotolia.com/p.18: © Jolanta Mayerberg - Fotolia.com/p.24: © marqs - Fotolia.com/p.28: © photosoup-Fotolia.com/p.34: © mbongo - Fotolia.com/p.40: © Sashkin - Fotolia.com/p.51: © tuja66 - Fotolia.com

Leggyorsabban a [www.uranusz.hu](http://www.uranusz.hu) oldalon található webáruházunkban rendelhet, ahol az aktuális áraink elérhetőek.

Raktáron lévő táskáink személyesen is megtekinthetők és megvásárolhatók.

További információkat a [www.uranusz.hu](http://www.uranusz.hu) oldalon talál.

Az Uránusz Kft. 100%-ban magyar tulajdonú kereskedőcég, amely 2010. óta aktív szereplője a magyar ipari szerszámpiacnak.

Küldetésünk az ipari végfelhasználók és viszonteladók minőségi szerszámokkal történő ellátása hiteles és megbízható partnerként, közvetlen gyártói és kereskedői beszállítói háttérünkkel.

Köszönjük megtisztelő bizalmukat és továbbra is számítunk értékes megrendeléseikre.



# Kapcsolat



**1103 Budapest, Noszlopy u. 16/b.**

[info@uranusz.hu](mailto:info@uranusz.hu)

[www.uranusz.hu](http://www.uranusz.hu)

T: +36 1 260 30 30 Fax: +36 1 260 60 83



**HEPCO & BECKER**



1103 Budapest, Noszlopy u. 16/b.

info@uranusz.hu

www.uranusz.hu

T: +36 1 260 30 30 Fax: +36 1 260 60 83